

IN TRASPARENZA

ORTI DELLA GERMINAZIONE

Piazza del Duomo e altre sedi, Pietrasanta. Fino all'11/6
Grandi sculture in bronzo, marmo e resina di fronte al duomo di San Martino e tele piene di realismo (qui, *Disordine razionale in bianco*) nelle sale attigue alla chiesa di Sant'Agostino. L'opera dell'artista sardo Giuseppe Carta (Banari, 1950) si spinge oltre l'apparenza delle cose e rompe gli schemi della pittura.

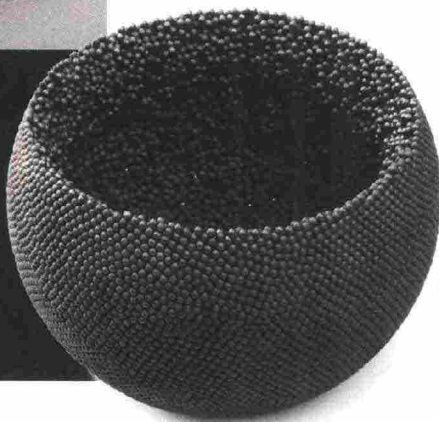


© Luisa Menazzi Moretti

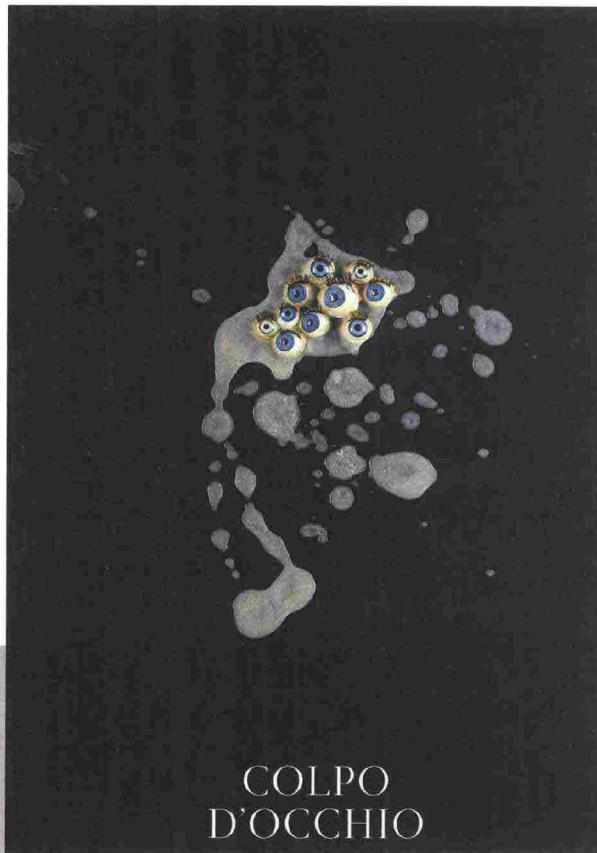
PROVA DI FORZA

TEN YEARS AND EIGHTY-SEVEN DAYS

Museo Santa Maria della Scala, Siena. Dal 13/4 al 4/6
Nell'intensa indagine fotografica condotta da Luisa Menazzi Moretti (sopra, *Strength*) spiccano i detenuti del braccio della morte nel carcere texano di Livingston. I dieci anni e ottantasette giorni del titolo coincidono con il tempo medio di attesa, che separa ogni condannato dall'esecuzione. santamariadellascala.com



EVENTI



COLPO D'OCCHIO

CAROL RAMA: ANTIBODIES

New Museum, New York. Dal 26/4 al 10/9

Parti anatomiche di forte impatto visivo e oggetti dall'erotismo esplicito. Il mondo della pittrice torinese

Carol Rama (1918 - 2015) approda per la prima volta negli Stati Uniti. Curata da Massimiliano Gioni,

la mostra è una galleria di oltre cento opere, tra tele, stampe e materiali assemblati su composizioni astratte, dove il corpo umano si rivela protagonista assoluto (qui, *Bricolage*, 1986). newmuseum.org

LA COPPA DEI CAMPIONI

Scelti fra quattromila candidati, ventisei finalisti si contendono il LOEWE Craft Prize, premio istituito dall'omonima casa di moda, assegnato il 10 aprile a Madrid. Tra i tanti oggetti di design e artigianato, anche Edge of Chaos, del belga David Huycke: un vaso in argento costituito da microbiglie. loewe.com